



Gereformeerde Gemeente
Poortugaal

Renovatie kerkgebouw



13 februari 2026

Opening door ds. van Aalst

Brief aan Filadélfia. Een geopende deur

7 En schrijf aan den engel der gemeente die in Filadélfia is: Dit zegt de Heilige, de Waarachtige, Die den sleutel Davids heeft; Die opent en niemand sluit, en Hij sluit en niemand opent:

8 Ik weet uw werken; zie, Ik heb een geopende deur voor u gegeven, en niemand kan die sluiten; want gij hebt kleine kracht, en gij hebt Mijn Woord bewaard en hebt Mijn Naam niet verloochend.

9 Zie, Ik geef u enigen uit de synagoge des satans, dergenen die zeggen dat zij Joden zijn, en zijn het niet, maar liegen; zie, Ik zal maken dat zij zullen komen en aanbidden voor uw voeten, en bekennen dat Ik u liefheb.

10 Omdat gij het woord Mijner lijdzaamheid bewaard hebt, zo zal Ik ook u bewaren uit de ure der verzoeking, die over de gehele wereld komen zal, om te verzoeken die op de aarde wonen.

11 Zie, Ik kom haastelijk; houdt wat gij hebt, opdat niemand uw kroon neme.

12 Die overwint, Ik zal hem maken tot een pilaar in den tempel Mijns Gods, en hij zal niet meer daaruit gaan; en Ik zal op hem schrijven den Naam Mijns Gods, en den naam der stad Mijns Gods, namelijk des nieuwen Jeruzalems, dat uit den hemel van Mijn God afdaalt, en ook Mijn nieuwen Naam.

13 Die oren heeft, die hore wat de Geest tot de gemeenten zegt.

Psalm 122 vers 2

De stammen, naar Gods naam genoemd,
Gaan derwaarts op; waar elk zich buigt
Naar d' ark, die van Gods gunst getuigt;
Waar elk Zijn naam belijdt en roemt;
Want d' achtb're zetel van 't gericht
Is daar voor Davids huis gesticht;
De rechterstoelen staan daar binnen.
Bidt, met een algemene stem,
Om vrede voor Jeruzalem.
Het ga hun wèl, die u beminnen.



Inhoudsopgave en mededelingen

- Plan van aanpak
- Presentatie van de plannen door middel van de rondleiding
- Toelichting op het ABC – plan
- Financiële toelichting door M.J. Bosman
- Pauze met mogelijkheid om rond te lopen om de plannen te bekijken en vragen te stellen.
- Korte toelichting op de verdere procedure
- Afsluiting door Ds. van Aalst

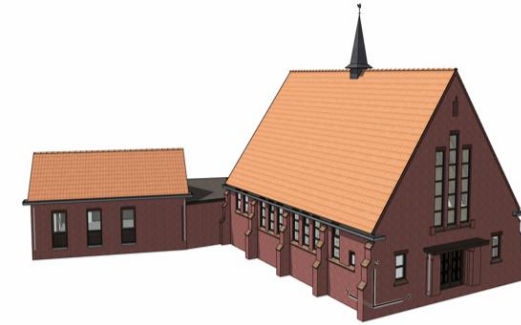
Vergeet niet je vragenlijstje en stembriefje in leveren bij de uitgang



Plan van aanpak

Overdracht onderhoudscommissie

- Schouwronde
- Schouwronde aannemer
- Vergadering met smaldeel van de kerkenraad
- Bekendmaking hoge kosten
- Opvragen van definitieve offertes

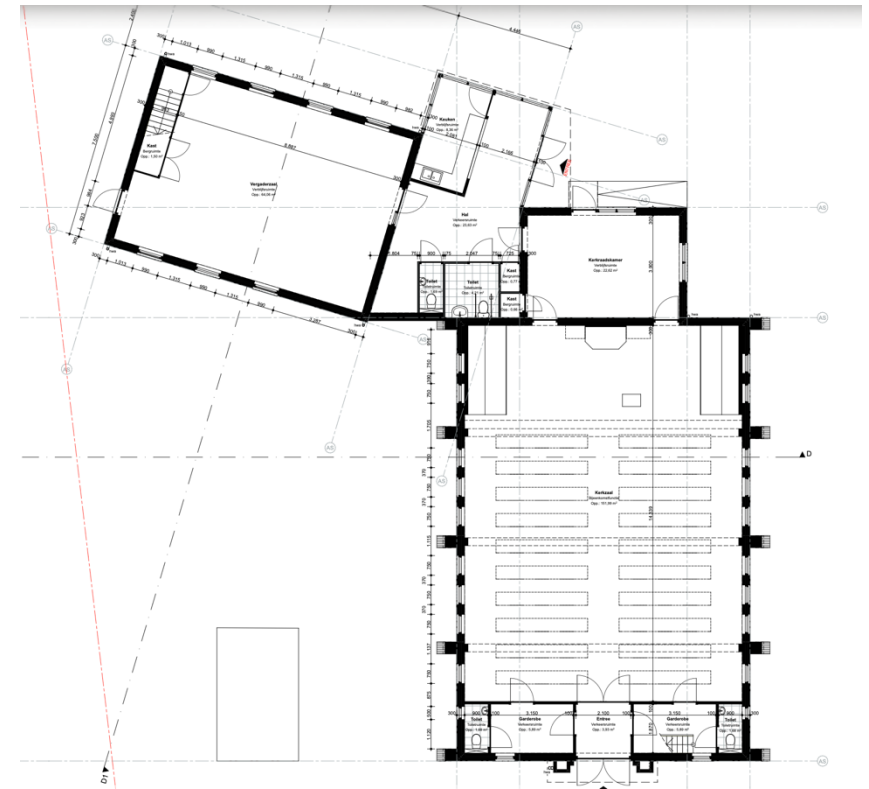


Waarom heeft het zo lang geduurd?

- 1) afhankelijk van externe partijen waaronder:
 - Aannemers en onderaannemers
 - Schouwronde verduurzaming en klimaatbeheersing
 - Deputaatschap hulpverlening Kerkbouw (*advies proces vorming*)
 - Deputaatschap Kerkelijk Grootboek (*financieel advies*)
 - Enkele partijen m.b.t. het interieurplan
- 2) Tussentijdse verzoek om een interieurplan
- 3) Ontwikkelingen in de gemeente
- 4) Aanpassen van het interieurplan

Afronding proces

- Opmaak van het ABC plan
- Opmaak van de brochure
- Vorbereiden van de presentatie



Rondleiding (exterieur)

Pastorie (kerk en pastorie zijn een gemeentelijk monument)

Staat van de pastorie:

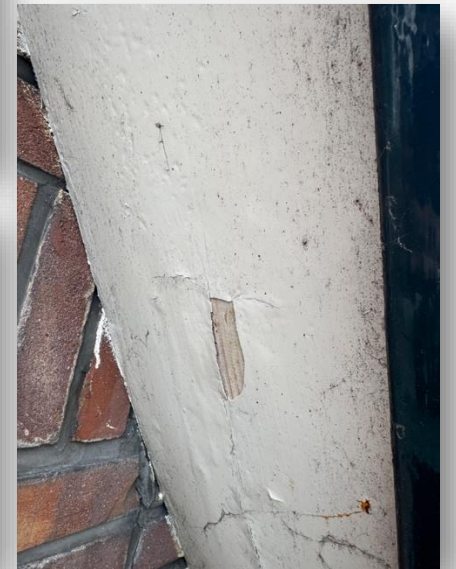
- Gebreken aan het dak (*Levensduur dakpan: 50-75 jaar*)
- Houtwerk is in goede staat
- Gebreken aan het schilderwerk

Noodzakelijke werkzaamheden:

- Dak (*behoud van waarde*)
- Zinkwerk (*einde levensduur*)
- Schilderwerk (*nulbeurt*)

Wat verstaan wij onder noodzakelijke werkzaamheden?

Onder noodzakelijke werkzaamheden verstaan wij de werkzaamheden die moeten gebeuren en wat het voordeligst is om dat nu te doen.



Rondleiding (exterieur)

Kerk en consistorie

Staat van de kerk en consistorie

- Scheurvorming en pan breuk aan het dak
- Rotte plekken in houtwerk
- Lekkage in het zinkwerk (*luifel en dakgoot*)
- Staat van de toren

Noodzakelijke werkzaamheden:

- Dak (*Niet dezelfde urgentie als bij de pastorie*)
- Houtwerk
- Zinkwerk



Rondleiding (exterieur)

Zaaltje en keuken

Staat van de keuken en het zaaltje

- Dak
- Houtwerk en het zinkwerk
- Boeidelen van de keuken
- Rotte windveren
- Metselwerk
- Nooddeur

Noodzakelijke werkzaamheden:

- Windveren
- Nulbeurt schilderwerk
- Herstellen van de scheuren
- Verplaatsen van de nooddeur



Rondleiding (interieur)

Inleiding interieurplan

Ontstaan van het huidige interieur

- Opstelling banken (1969)
- Nieuw orgel (1992)
- Aanpassingen in het kleurenpalet

Nieuw interieurplan

- Nieuw interieurplan door Wylona de Jong
- Basis in de kerkzaal
- Lichte kleuren gecombineerd met warme tinten

Waarom is er gekozen voor een totaalplan?

- Eenheid door heel de kerk
- Zelfwerkzaamheid (*verbindend en kostenbesparend*)
- Materiaal sponsering van de vloer (*onder de banken, zaaltje en zolder*)



Rondleiding (interieur)

Hal, keuken en het zaaltje

Huidig interieur

- Gebouwd in 1975
- Gerenoveerd in 2005 *(met veel zelfwerkzaamheid)*
- Aanschaf orgel
- Huidige sfeer

Nieuw interieur

- Huiselijke en warme sfeer
- Slijtvaste pvc Therdexvloer *(Hal en keuken, zaaltje en zolder)*
- Raambekleding *(vitrages en semi-transparante plissé)*
- Openslaande (nood)deuren



Rondleiding (interieur)

Consistorie

Functie en huidige staat

- Versleten gordijnen
- Krappe boekenkast

Aanpassingen interieur

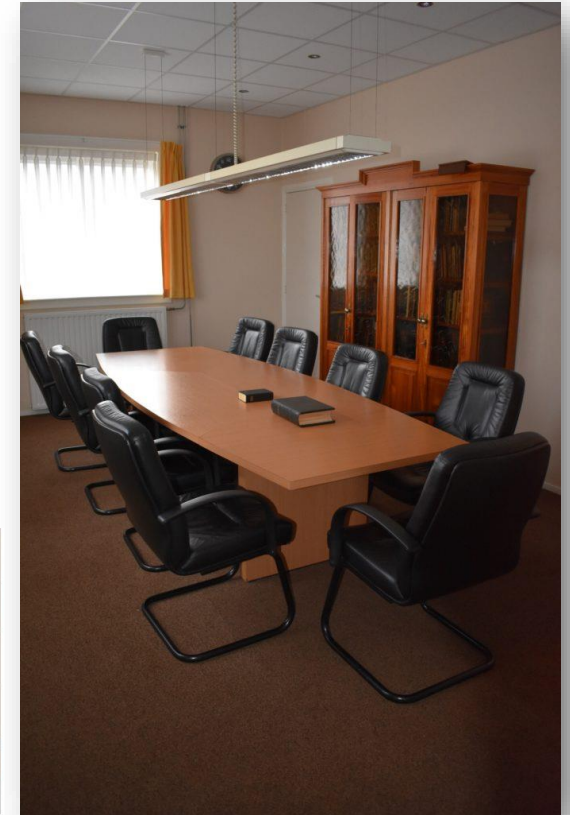
Wanden

Gordijnen

Vloerbedekking

Boekenkast en meubilair

Verlichting



Wandbekleding
Arte 86544



Verlichting in consistorie
Tooy Osman



Radiator ombouw



Inspiratie sfeer consistorie



Inspiratie boekenkast



Rondleiding (interieur)

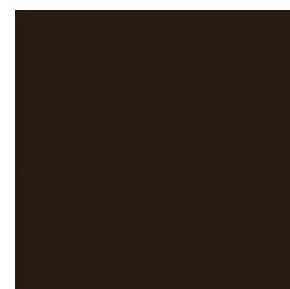
Kerkzaal

Functie en huidige staat

- Plaats van de eredienst
- Versleten gordijnen
- Gedateerd kleurenpalet

Nieuw interieurplan

- Sfeerimpressie kleurenpalet
- Lichte vloeren en wanden
(sterk en goed te reinigen)
- Vervangen van betonemaille
- Kerkbanken krijgen een warme donkerbruine kleur *(met bekleding in terra tint)*
- Nieuwe gordijnen
- Liturgisch centrum + liturgieborden
- Schilderen van het orgel
(met goudkleurige tongen)



Rondleiding (interieur)

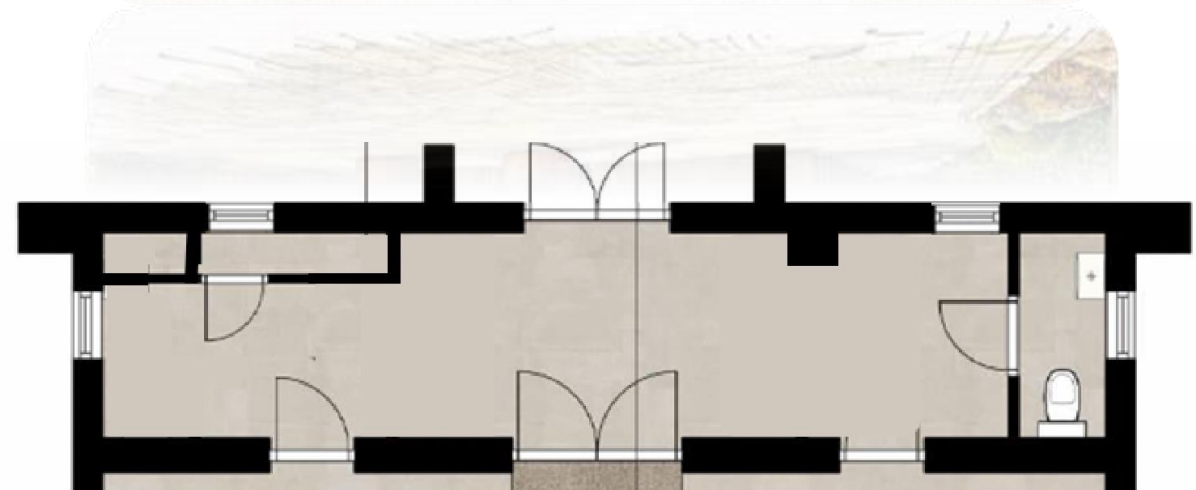
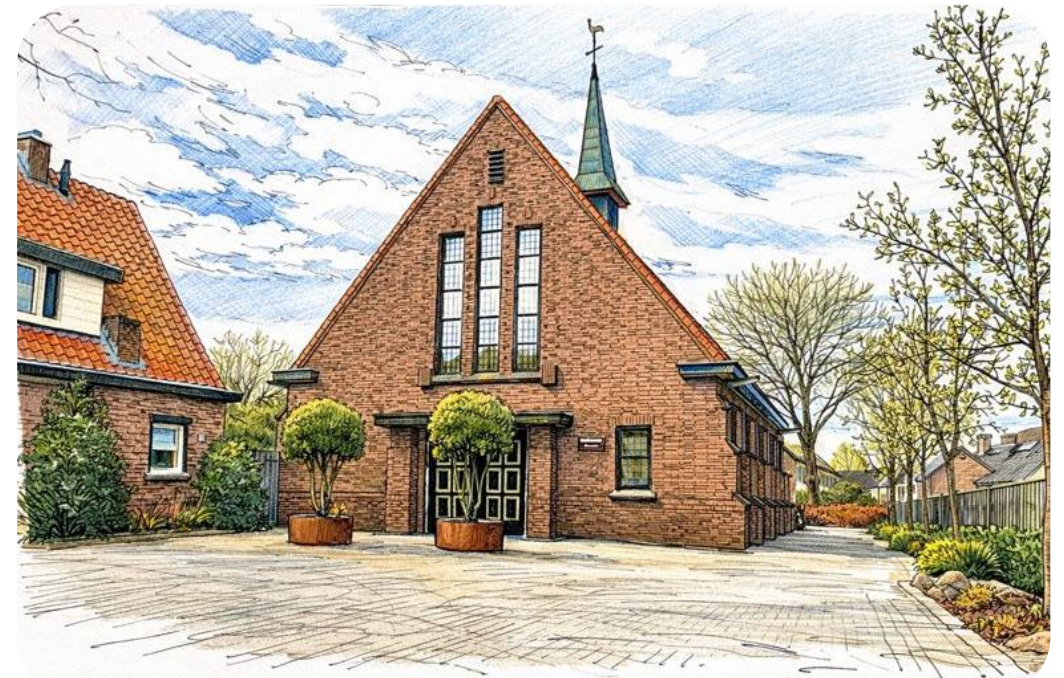
Hoofdentree

Huidige staat

- Krap
- Gedateerd

Nieuwe indeling

- Ruimte creëren (*evangelisatie materiaal, kapstok en bewegingsruimte*)
- Nieuwe toiletruimte
- Deur naar het orgel (*tegen koude luchtstroom*)
- Gestuukt plafond
- Frisse uitnodigende uitstraling



Verduurzaming

Huidige installaties

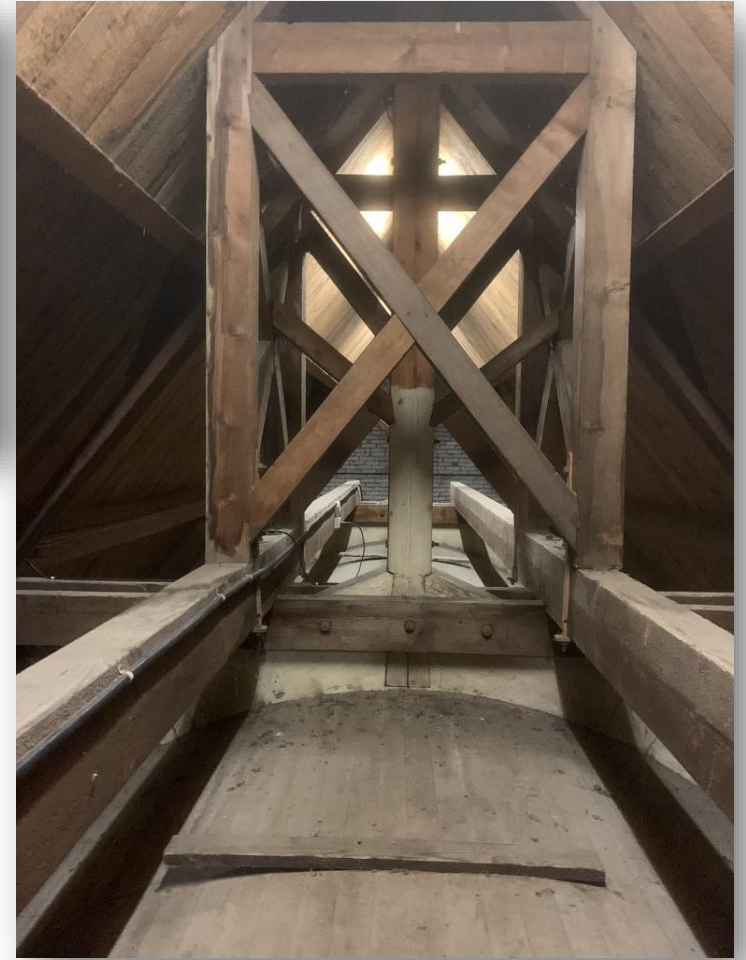
- Verwarmingsinstallatie
- Elektronisch installaties

Verduurzaming

- Dakisolatie (*verschillende opties*)
- Spouwisolatie
- Vloerisolatie (*HR++ isolatieparels*)

Luchtbehandeling systeem & mechanische ventilatie (optie C)

- CO 2gehalte tijdens eredienst te laag
- Gezonder en beter klimaat
- Koelen en verwarmen



Indeling ABC Plan

Wat is een ABC plan?

Alle mogelijkheden die besproken zijn onderverdeeld in de optie A, B, of C.

- A. = alleen het noodzakelijke.
- B. = noodzakelijk + interieur.
- C. = noodzakelijke + interieur + extra opties en luchtbehandelingsysteem

(dakconstructie en toren zijn niet onderzocht i.v.m. onderzoekskosten)

Voor het ABC – plan zie pagina 9



Pastorie

Pannendak
Houtwerk / houtrotreparatie
Zinkwerk

A

Kerkzaal en consistorie

Pannendak
Houtwerk
Zink- en loodwerk

Zaaltje

Houtwerk / houtrotreparatie
Scheuren in de gevel
Openslaande (nood)deuren
Luifel entree

Algemene kosten

Vorbereidende werkzaamheden
Schilderwerkzaamheden buiten
Gordijnen (alleen kerkzaal)

Pastorie

Pannendak
Houtwerk / houtrotreparatie
Zinkwerk

B

Kerkzaal en consistorie

Pannendak
Houtwerk
Zink- en loodwerk
Isolatie kruipruimte

Zaaltje

Houtwerk / houtrotreparatie
Scheuren in de gevel
Openslaande (nood)deuren
Luifel entree
Isolatie kruipruimte

Interieur

Lambrisering kerkzaal en entree
Bestaande banken dekkend schilderen
Aanpassing hoofdentree
Schilderwerkzaamheden interieur
Meubilair consistorie
Nieuwe raambekleding gehele kerk
Nieuwe vloerbekleding

Algemene kosten

Vorbereidende werkzaamheden
Schilderwerkzaamheden buiten

Pastorie

Pannendak
Houtwerk / houtrotreparatie
Zinkwerk

C

Kerkzaal en consistorie

Pannendak
Houtwerk
Zink- en loodwerk
Isolatie kruipruimte
Renovatie toren

Zaaltje

Houtwerk / houtrotreparatie
Scheuren in de gevel
Openslaande (nood)deuren
Luifel entree
Isolatie kruipruimte

Interieur

Lambrisering kerkzaal en entree
Aanpassing hoofdentree
Schilderwerkzaamheden interieur
Meubilair consistorie
Nieuwe raambekleding gehele kerk
Nieuwe vloerbekleding
Beitswerk liturgisch centrum
Nieuwe banken (exclusief aanpassing verwarming)

Algemene kosten

Vorbereidende werkzaamheden
Schilderwerkzaamheden buiten
Luchtbehandelingsysteem

Financiële toelichting

door M.J. Bosman



Financiële toelichting

Huidige situatie

- 3 scenario's voor renovatie en onderhoud
- Investering tussen € 295.000 en € 689.000
- Zelfwerkzaamheid niet meegerekend

Ontwikkeling eigen vermogen

- Substantiële groei in de afgelopen 3 jaar

	31-12-2025	31-12-2024	31-12-2023
Banksaldo	136.373	85.967	50.612
Lening u/g	90.000	90.000	90.000
Verplichtingen (m.n. uitstaande collectebonnen)	-22.363	-15.756	-20.255
Eigen vermogen *)	204.009	160.211	120.357

Financiële positie

- Geen schuldpositie
- Eigen vermogen vrijwel gelijk aan:
 - Netto beschikbare liquide middelen
- Definitie eigen vermogen:
 - Alleen liquide middelen
 - Onroerend goed niet meegerekend
 - Waarde indicatie onroerend goed: € 900.000

Financiële buffer

- Noodzaak om voldoende banksaldo aan te houden
- Voor lopende verplichtingen en onverwachte uitgaven
- In prognoses uitgegaan van buffer ter grootte van 1 jaar gemiddelde uitgaven



Financiële toelichting

Huidige jaarlijkse lasten

Beschikbare eigen middelen

- € 150.000 beschikbaar voor investering
- Financiering resterend bedrag
- Via leningen en/of giften
- Leningen kunnen extern (Kerkelijk Grootboek) of intern (leden) worden aangetrokken

Voorwaarden Kerkelijk Grootboek

- Minimaal 25% eigen middelen
- Leningen van leden tellen mee als eigen middelen
- Alleen bij Plan C zijn interne leningen noodzakelijk

Aflossingsperiode

- 15 jaar
- Gebruikelijk voor onderhoud, renovatie en installaties



Status financiering

- Oriënterende gesprekken gevoerd
- Financieringsaanvraag vrijwel zeker haalbaar
- Voorwaarde: voldoen aan 25% eigen middelen

Rentepercentages

- Kerkelijk Grootboek: 2–3%
- In prognoses gerekend met 3%
- Interne leningen kunnen leiden tot gunstiger uitkomst

Ontwikkeling jaarlasten (eerste 5 jaar)

- Stijging met ca. € 13.000 / € 31.000 / € 50.000
- Toename van ca. 27% / 63% / 100%
- Toename bij eigen predikant: + € 68.000 per jaar
- Huidige opbrengsten collecten: € 85.000 per jaar
(Plan A en B zijn daarmee grotendeels te dekken uit huidige inkomsten)

Jaarlast kerk huidig	
Vergoeding predikanten	€ 24.000
Energiekosten	€ 9.000
Vrijwilligersvergoedingen	€ 5.000
Diverse deputaatschappen	€ 2.500
Zondagsschool + jeugdwerk	€ 2.000
Diversen / overige	€ 7.500
Totaal	€ 50.000

Jaarlast per lid en pastorale eenheid				
<i>Per belijdend en dooplid</i>				
Huidig	Plan A	Plan B	Plan C	
€ 355	€ 447	€ 575	€ 710	
<i>Per pastorale eenheid</i>				
Huidig	Plan A	Plan B	Plan C	
€ 1.163	€ 1.465	€ 1.885	€ 2.325	

A**B****C**

v

e

r

s

i

e

s



Pastorie	A
Pannendak	
Houtwerk / houtrotreparatie	
Zinkwerk	
Subtotaal	€ 48.000
Kerkzaal en consistorie	
Pannendak	
Houtwerk	
Zink- en loodwerk	
Subtotaal	€ 155.538
Zaaltje	
Houtwerk / houtrotreparatie	
Scheuren in de gevel	
Openslaande (nood)deuren	
Luifel entree	
Subtotaal	€ 29.400
Algemene kosten	
Vorbereidende werkzaamheden	
Schilderwerkzaamheden buiten	
Gordijnen (alleen kerkzaal)	
Subtotaal	€ 62.062
Totaal optie A:	€ 295.000

Pastorie	B
Pannendak	
Houtwerk / houtrotreparatie	
Zinkwerk	
Subtotaal	€ 48.000
Kerkzaal en consistorie	
Pannendak	
Houtwerk	
Zink- en loodwerk	
Isolatie kruipruimte	
Subtotaal	€ 161.110
Zaaltje	
Houtwerk / houtrotreparatie	
Scheuren in de gevel	
Openslaande (nood)deuren	
Luifel entree	
Isolatie kruipruimte	
Subtotaal	€ 33.200
Interieur	
Lambrisering kerkzaal en entree	
Bestaande banken dekkend schilderen	
Aanpassing hoofdentree	
Schilderwerkzaamheden interieur	
Meubilair consistorie	
Nieuwe raambekleding gehele kerk	
Nieuwe vloerbekleding	
Subtotaal	€ 195.190
Algemene kosten	
Vorbereidende werkzaamheden	
Schilderwerkzaamheden buiten	
Subtotaal	€ 51.500
Totaal optie B:	€ 489.000

Pastorie	C
Pannendak	
Houtwerk / houtrotreparatie	
Zinkwerk	
Subtotaal	€ 48.000
Kerkzaal en consistorie	
Pannendak	
Houtwerk	
Zink- en loodwerk	
Isolatie kruipruimte	
Renovatie toren	
Subtotaal	€ 190.410
Zaaltje	
Houtwerk / houtrotreparatie	
Scheuren in de gevel	
Openslaande (nood)deuren	
Luifel entree	
Isolatie kruipruimte	
Subtotaal	€ 33.200
Interieur	
Lambrisering kerkzaal en entree	
Aanpassing hoofdentree	
Schilderwerkzaamheden interieur	
Meubilair consistorie	
Nieuwe raambekleding gehele kerk	
Nieuwe vloerbekleding	
Beitswerk liturgisch centrum	
Nieuwe banken (exclusief aanpassing verwarming)	
Subtotaal	€ 256.090
Algemene kosten	
Vorbereidende werkzaamheden	
Schilderwerkzaamheden buiten	
Luchtbehandelingssysteem	
Subtotaal	€ 161.300
Totaal optie C:	€ 689.000

Financiële toelichting

Draagkracht

- Niet ieder lid kan hetzelfde bijdragen
- Vertrouwen in betrokkenheid en vrijgevigheid van de gemeente

Giften en leningen

- Voorstel gaat uit van leningen
- Bij keuze voor een scenario volgt communicatie over giften en leningen
- Vragen: penningmeester
(penningmeester@gergempoortugaal.nl)



Pauze...

laat u inspireren



Vragen? Stel ze digitaal op: www.gergempoortugaal.nl/onderhoud of mail naar onderhoud@gergempoortugaal.nl

Verdere procedure

Stap 1- Vragenronde

Na de informatieavond kunnen belangstellenden tot **27-02-2026** schriftelijk vragen per e-mail indienen bij de onderhoudscommissie (OHC): onderhoud@gergempoortugaal.nl

Stap 2 - Beantwoording vragen

De OHC beantwoordt alle ingediende vragen uiterlijk **13-03-2026**.

Stap 3 - Verstrekken concept ABC-plan

Op basis van de eerste peiling van 30 januari en de ingediende vragen stelt de OHC een definitief ABC-plan op. Daarbij wordt tevens onderzocht welke werkzaamheden door vrijwilligers zelf kunnen worden uitgevoerd en welke werkzaamheden worden uitbesteed aan de aannemer.

Het concept-ABC-plan zal digitaal worden gedeeld. U heeft hierin een week de gelegenheid om vragen te stellen. Hierna ontvangt u binnen twee weken antwoord op de vragen

Stap 4 - Derde informatieavond & stemming

Het definitieve ABC-plan wordt toegelicht tijdens een derde informatieavond. Op deze avond vindt ook de stemming plaats.

Stap 5 - Voorbereiding stemming

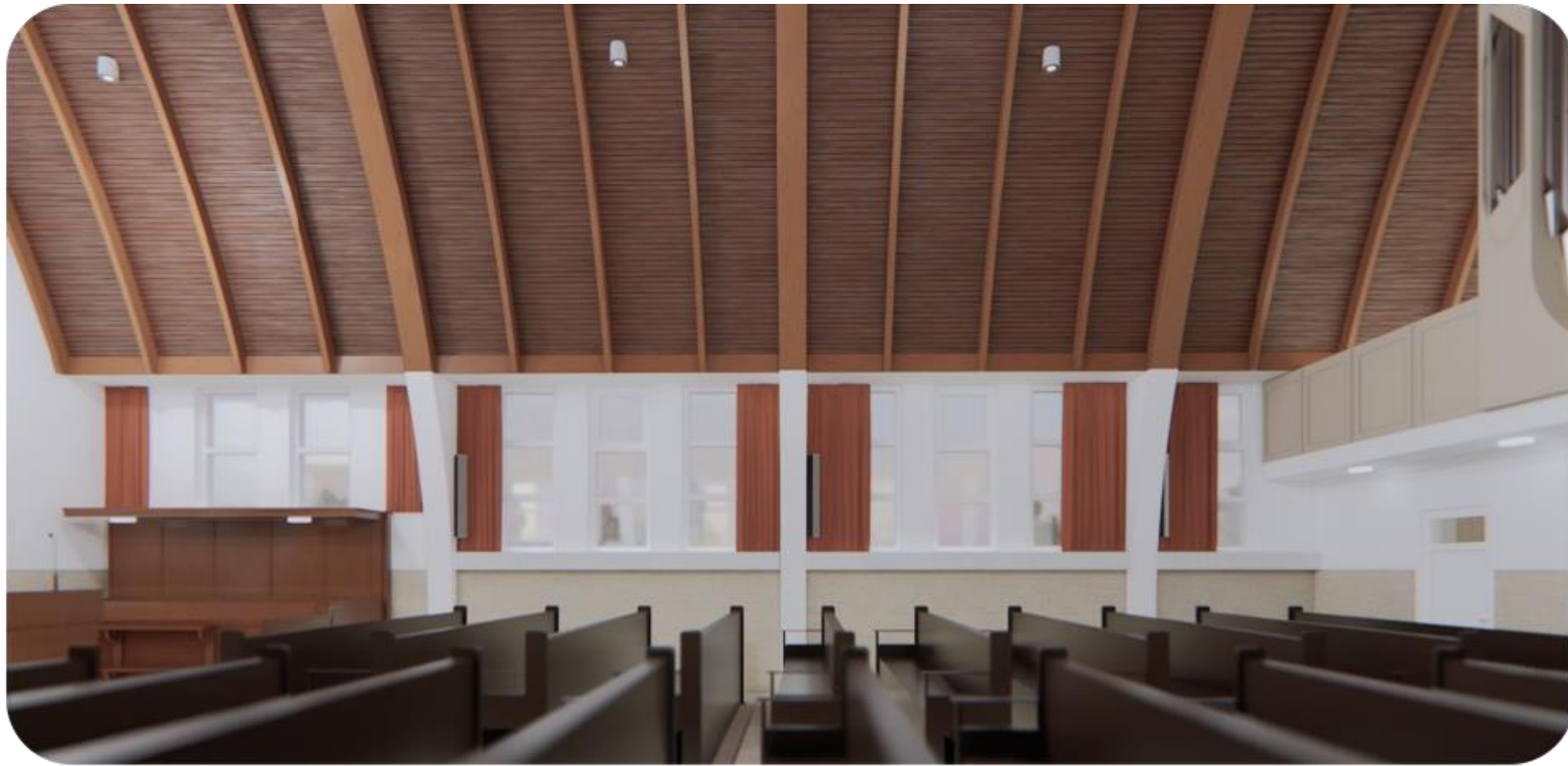
Binnen één tot twee weken na de derde informatieavond volgt er een mansledenvergadering waarin de gekozen optie in stemming wordt gebracht.

Stap 6 - Praktische uitwerking (afhankelijk van de stemuitslag)

Nadere toelichting volgt na de derde informatieavond, wanneer de definitieve optie wordt gepresenteerd. Denk hierbij aan tijdelijke huisvesting tijdens de erediensten en gemeenteactiviteiten.



Slotopmerking



Sluiting

door ds. van Aalst

Psalm 122 vers 3

Dat vreed', en aangename rust,
En milde zegen u verblij';
Dat welvaart in uw vesting zij,
In uw paleizen vreugd' en lust.
Om vriend en broed'ren spreek ik nu:
"De vrede zij en blijv' in u;
Nooit moet haar nijd of twist verkloeken;
Om 's HEEREN huis, in u gebouwd,
Waar onze God Zijn woning houdt,
Zal ik het goede voor u zoeken."

