



Gereformeerde Gemeente  
Poortugaal

Definitieve plannen

---

# Renovatie kerkgebouw

---



19 juni 2026

# Opening door ouderling van der Have

## Psalm 25 vers 2

HEER, ai, maak mij Uwe wegen,  
Door Uw woord en Geest bekend;  
Leer mij, hoe die zijn gelegen,  
En waarheen G' Uw treden wendt,  
Leid mij in Uw waarheid, leer  
Ijv'rig mij Uw wet betrachten;  
Want Gij zijt mijn heil, o HEER,  
'k Blijf U al den dag verwachten.



# Opening door ouderling van der Have

## Schriftgedeelte (Psalm 25)

- 1 EEN psalm van David. Aleph. Tot U, o HEERE, hef ik mijn ziel op.
- 2 Beth. Mijn God, op U vertrouw ik, laat mij niet beschaamd worden; laat mijn vijanden niet van vreugde opspringen over mij.
- 3 Gimel. Ja, allen die U verwachten, zullen niet beschaamd worden; zij zullen beschaamd worden, die trouwelooslijk handelen zonder oorzaak.
- 4 Daleth. HEERE, maak mij Uw wegen bekend, leer mij Uw paden.
- 5 He. Vau. Leid mij in Uw waarheid en leer mij, want Gij zijt de God mijns heils; U verwacht ik den gansen dag.
- 6 Zain. Gedenk, HEERE, Uwer barmhartigheden en Uwer goedertierenheden; want die zijn van eeuwigheid.
- 7 Cheth. Gedenk niet der zonden mijner jonkheid, noch mijner overtredingen, gedenk mijner naar Uw goedertierenheid, om Uwer goedheid wil, o HEERE.
- 8 Teth. De HEERE is goed en recht; daarom zal Hij de zondaars onderwijzen in den weg.
- 9 Jod. Hij zal de zachtmoedigen leiden in het recht, en Hij zal den zachtmoedigen Zijn weg leren.
- 10 Caph. Alle paden des HEEREN zijn goedertierenheid en waarheid, dengenen die Zijn verbond en Zijn getuigenissen bewaren.
- 11 Lamed. Om Uws Naams wil, HEERE, zo vergeef mijn ongerechtigheid, want die is groot.

- 12 Mem. Wie is de man die den HEERE vreest? Hij zal hem onderwijzen in den weg dien hij zal hebben te verkiezen.
- 13 Nun. Zijn ziel zal vernachten in het goede, en zijn zaad zal de aarde beërven.
- 14 Samech. De verborgenheid des HEEREN is voor degenen die Hem vrezen; en Zijn verbond, om hun die bekend te maken.
- 15 Ain. Mijn ogen zijn geduriglijk op den HEERE, want Hij zal mijn voeten uit het net uitvoeren.
- 16 Pe. Wend U tot mij en zijt mij genadig, want ik ben eenzaam en ellendig.
- 17 Tsade. De benauwdheden mijns harten hebben zich wijd uitgestrekt; voer mij uit mijn noden.
- 18 Resch. Aanzie mijn ellende en mijn moeite, en neem weg al mijn zonden.
- 19 Resch. Aanzie mijn vijanden, want zij vermenigvuldigen, en zij haten mij met een wreveligen haat.
- 20 Schin. Bewaar mijn ziel en red mij; laat mij niet beschaamd worden, want ik betrouw op U.
- 21 Thau. Laat oprechtheid en vroomheid mij behoeden, want ik verwacht U.
- 22 O God, verlos Israël uit al zijn benauwdheden.



# Inhoudsopgave

- Proces tussen 2<sup>e</sup> gemeente avond en vandaag
- Toelichting op de gedeelde plannen (wijzigingen)
- Financiële toelichting door penningmeester
- Interactieve vragen beantwoording
- Pauze
- Stemming
- Vervolg proces
- Toelichting zelfwerkzaamheid
- Afsluiting
  
- Vragenbriefje

Mijn vragen zijn:

Gereformeerde Gemeente  
Poortugaal

---

---

---

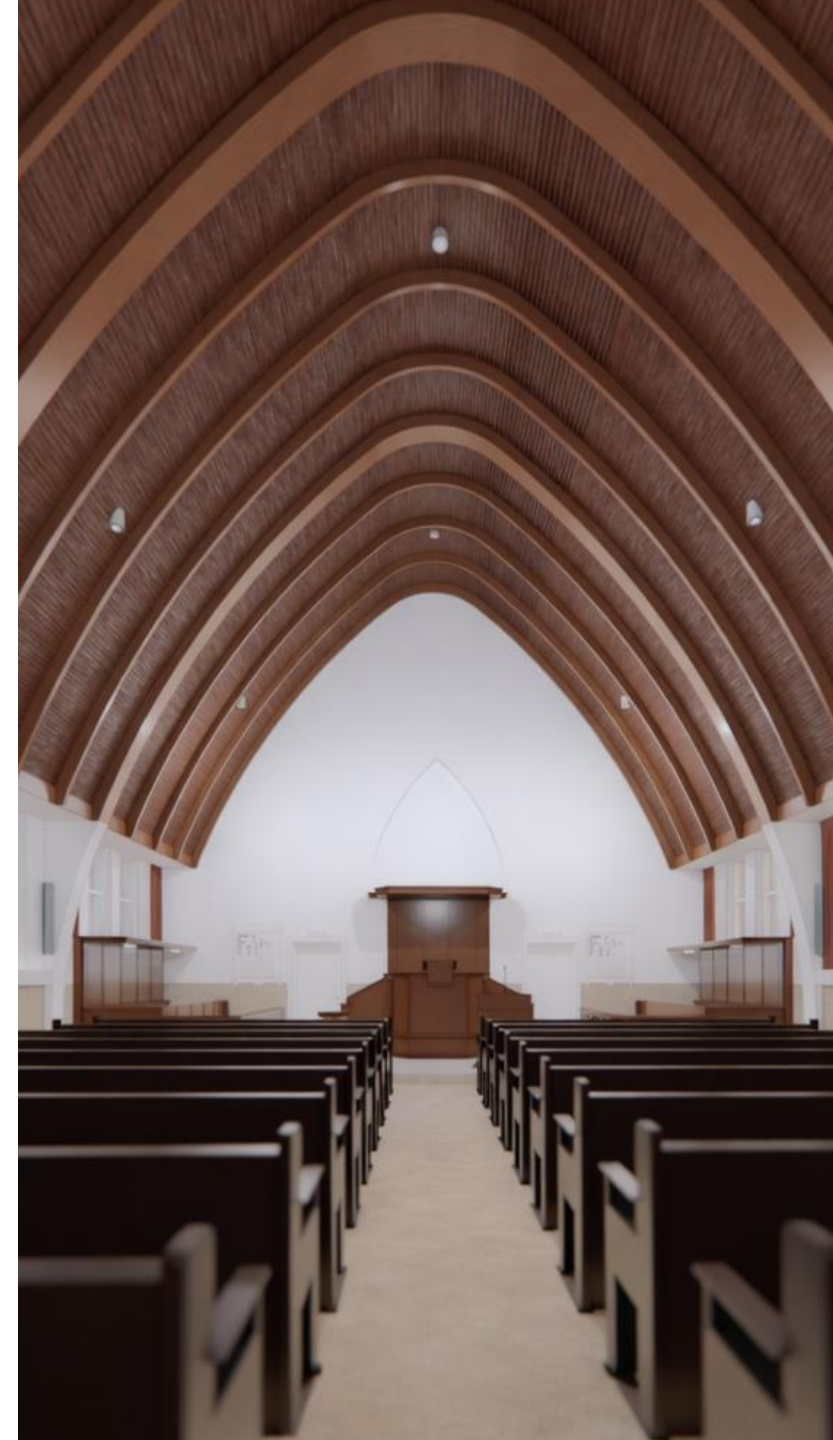
---

---

---

---

---



# Proces tussen 2e gemeente avond en vandaag

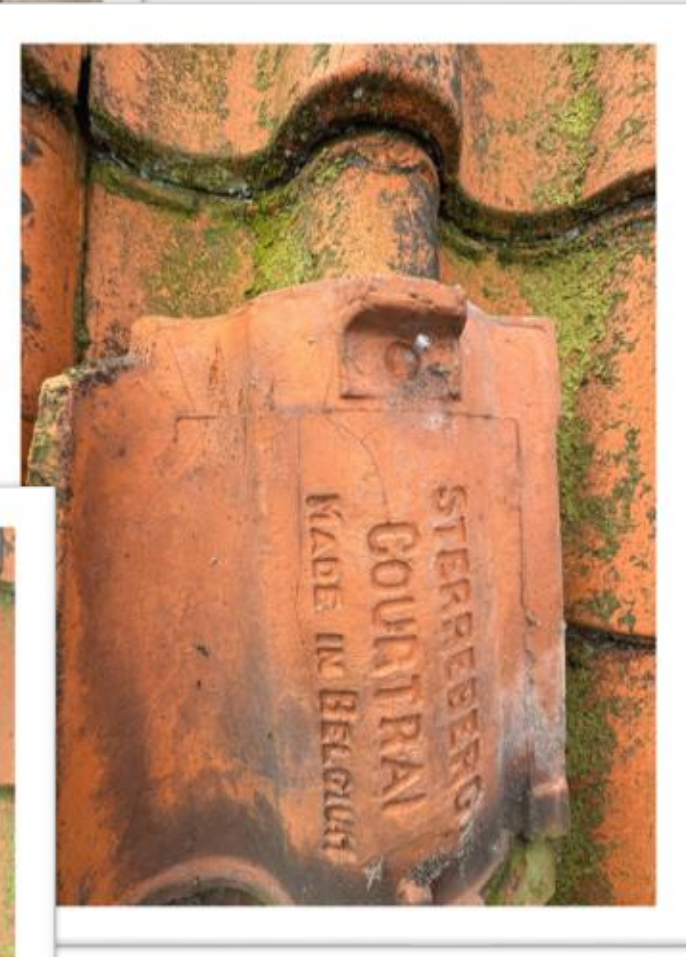
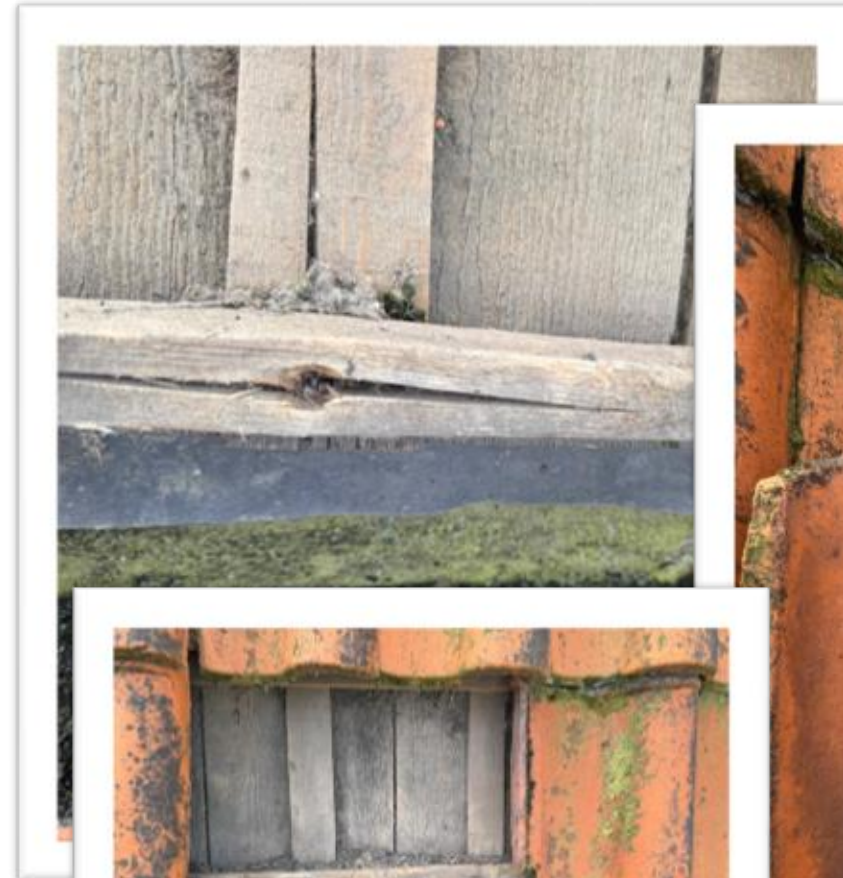
- Beantwoording van de vragen uit twee vragen rondes
- Diverse onderzoeken
  - Dak
  - CV installatie
  - Asbest
  - Isolatie onderzoek
- Aanstelling projectleider exterieur
  - Floor van der Kemp (vrijwillig)
  - Ervaring met soortgelijke projecten (Dorpskerk Poortugaal & De Haven Poortugaal, Pernis en Hoogvliet)
  - Ziet toe op kwaliteit, planning, budget, meer en minderwerk en oplevering
- Samenstellen van bouwcommissie



# Toelichting op de gedeelde plannen

## Dakrenovatie

- Resterende levensduur korter dan verwacht
- Veel breuk (boven en onderzijde)
  - Vocht onder pannen
  - Bij vorst een loslatende toplaag
- Ligt onrustig
  - Vuil onder pannen
- Panlatten scheuren door roestige spijkers
- Cement nokvorsten laat los (consistorie)
- Kantpannen laten los (pastorie)



# Dakrenovatie

○ = scheurvorming

○ = breuk



# Dakrenovatie



- Verkrijgbaarheid huidige pannen en nokvorsten kerk & pastorie
- Conclusie



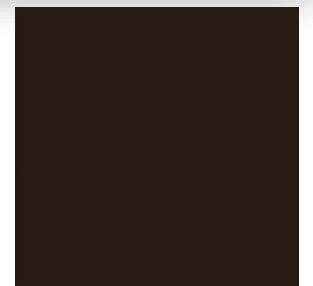
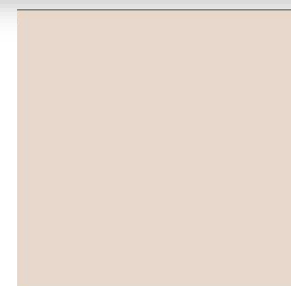
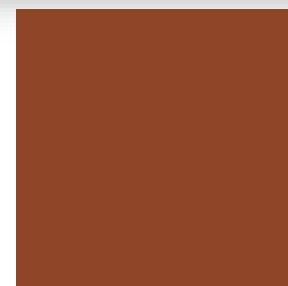
# Kozijnen en openslaande deuren zaaltje

- Huidige ramen kunnen nauwelijks open
- Onderhoud borstwering
- Houtrot
  
- Vervanging ramen voor nieuwe draaikielramen
- Dicht zetten huidige nooddeur
- Plaatsen openslaande (nood)deuren tuinzijde
  
- Nieuw behang + sauswerk



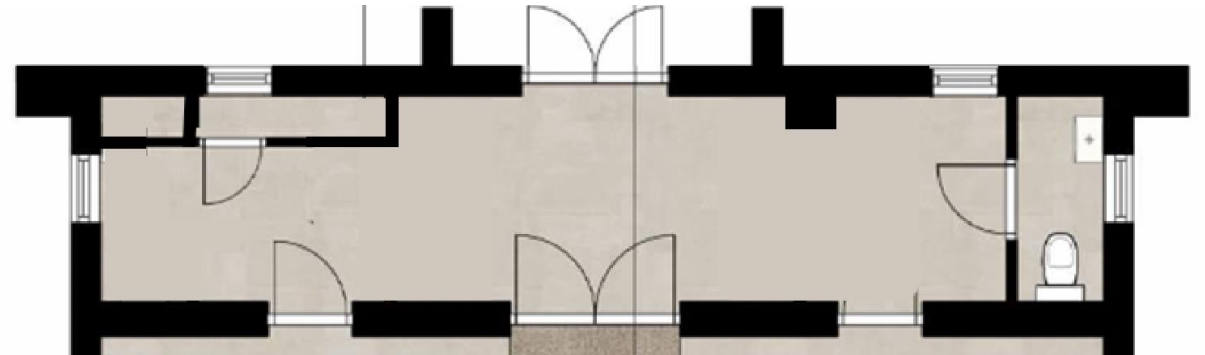
# Interieur kerkzaal

- Vloeren
  - Onder de banken en gangpaden
  - Podium en trappen tapijt
  - Ondervloer Fermacell
- Gordijnen (licht doorlatend)
- Liturgieborden
- Lambrisering



# Interieur hoofdentree

- Één toilet -> werkkast
- Deur voor de trap naar het orgel



# Isolatie vloer en dak

## Huidige installaties

- Onderzoek verwarmingsinstallatie
  - Lekke kranen
  - Verder nog intact en geen bijzonderheden

## Verduurzaming

- Dakisolatie
  - SuperFoil met subsidie
  - 20% van de kosten gesubsidieerd
- Vloerisolatie
  - *Bodemfolie*
  - *Vloerisolatie PIF*
  - *Asbest*



# Toren



- Visueel
- Kostenbesparend om gelijktijdig te doen



# Indeling ABC Plan

## Aparte stemming

- Luchtbehandeling systeem
  - € 150.000
- Toren (noodzakelijk)
  - € 30.000



### Pastorie

Pannendak  
Houtwerk / houtrotreparatie  
Zinkwerk

A

### Kerkzaal en consistorie

Pannendak  
Houtwerk  
Zink- en loodwerk  
Gordijnen

### Zaaltje

Houtwerk / houtrotreparatie  
Scheuren in de gevel  
Openslaande (nood)deuren  
Vervangen ramen en kozijnen  
Opmetselen borstwering  
Luifel entree

### Overige kosten

Vorbereidende werkzaamheden  
Schilderwerkzaamheden buiten  
Spiegel entree

### Pastorie

Pannendak  
Houtwerk / houtrotreparatie  
Zinkwerk

B

### Kerkzaal en consistorie

Pannendak + isolatie  
Houtwerk  
Zink- en loodwerk  
Isolatie kruipruimte

### Zaaltje

Houtwerk / houtrotreparatie  
Scheuren in de gevel  
Openslaande (nood)deuren  
Vervangen ramen en kozijnen  
Opmetselen borstwering  
Luifel entree  
Isolatie kruipruimte

### Interieur

Lambrisering kerkzaal en entree  
Bestaande banken dekkend schilderen  
Aanpassing hoofdentree + spiegel  
Schilderwerkzaamheden interieur  
Meubilair consistorie + verlichting  
Nieuwe raambekleding gehele kerk  
Nieuwe vloerbekleding gehele kerk  
Aanpassen huidige liturgieborden  
Nieuwe bekleding en vulling banken  
Extra stopcontacten maken in wanden  
Muren zaaltje nieuw behang

### Overige kosten

Vorbereidende werkzaamheden  
Schilderwerkzaamheden buiten  
Asbest saneren kerkzaal  
Orgel inpakken voor werkzaamheden

### Pastorie

Pannendak  
Houtwerk / houtrotreparatie  
Zinkwerk

C

### Kerkzaal en consistorie

Pannendak + isolatie  
Houtwerk  
Zink- en loodwerk  
Isolatie kruipruimte  
Renovatie toren

### Zaaltje

Houtwerk / houtrotreparatie  
Scheuren in de gevel  
Openslaande (nood)deuren  
Vervangen ramen en kozijnen  
Opmetselen borstwering  
Luifel entree  
Isolatie kruipruimte

### Interieur

Lambrisering kerkzaal en entree  
Nieuwe banken  
Beitswerk liturgisch centrum  
Aanpassing hoofdentree + spiegel  
Schilderwerkzaamheden interieur  
Meubilair consistorie + verlichting  
Nieuwe raambekleding gehele kerk  
Nieuwe vloerbekleding gehele kerk  
Aanpassen huidige liturgieborden  
Nieuwe bekleding en vulling banken  
Extra stopcontacten maken in wanden  
Muren zaaltje nieuw behang  
Nieuwe tafels en stoelen zaaltje

### Overige kosten

Vorbereidende werkzaamheden  
Schilderwerkzaamheden buiten  
Asbest saneren kerkzaal  
Orgel inpakken voor werkzaamheden  
Luchtbehandelingsysteem

# Financiële toelichting

*door M.J. Bosman*



# Financiële toelichting

## Huidige situatie

- 3 scenario's voor renovatie en onderhoud
- Investering tussen € 302.000 en € 812.000
- Zelfwerkzaamheid en subsidie op energie besparende maatregelen niet meegerekend

## Ontwikkeling eigen vermogen

- Substantiële groei in de afgelopen 3 jaar

	31-12-2025	31-12-2024	31-12-2023
<b>Banksaldo</b>	136.373	85.967	50.612
<b>Lening u/g</b>	90.000	90.000	90.000
<b>Verplichtingen (m.n. uitstaande collectebonnen)</b>	-22.363	-15.756	-20.255
<b>Eigen vermogen</b>	<b>204.009</b>	<b>160.211</b>	<b>120.357</b>

## Financiële positie

- Geen schuldpositie
- Eigen vermogen vrijwel gelijk aan:
  - Netto beschikbare liquide middelen
- Definitie eigen vermogen:
  - Alleen liquide middelen
  - Onroerend goed niet meegerekend
  - Waarde indicatie onroerend goed: € 900.000

## Financiële buffer

- Noodzaak om voldoende banksaldo aan te houden
- Voor lopende verplichtingen en onverwachte uitgaven
- In prognoses uitgegaan van buffer ter grootte van 1 jaar gemiddelde uitgaven



# Financiële toelichting

## Huidige jaarlijkse lasten

### Beschikbare eigen middelen

- € 150.000 beschikbaar voor investering
- Financiering resterend bedrag
- Via leningen en/of giften
- Leningen kunnen extern (Kerkelijk Grootboek) of intern (leden) worden aangetrokken

### Voorwaarden Kerkelijk Grootboek

- Minimaal 25% eigen middelen
- Leningen van leden tellen mee als eigen middelen
- Alleen bij Plan C zijn interne leningen noodzakelijk

### Aflossingsperiode

- 15 jaar
- Gebruikelijk voor onderhoud, renovatie en installaties



## Status financiering

- Oriënterende gesprekken gevoerd
- Financieringsaanvraag vrijwel zeker haalbaar
- Voorwaarde: voldoen aan 25% eigen middelen

## Rentepercentages

- Kerkelijk Grootboek: 2–3%
- In prognoses gerekend met 3%
- Interne leningen kunnen leiden tot gunstiger uitkomst

## Ontwikkeling jaarlasten (eerste 5 jaar)

- Stijging met ca. € 14.000 / € 38.000 / € 61.000
- Toename van ca. 28% / 76% / 123%
- Toename bij eigen predikant: + € 68.000 per jaar
- Huidige opbrengsten collecten: € 85.000 per jaar  
(Plan A en B zijn daarmee grotendeels te dekken uit huidige inkomsten)

Jaarlast kerk huidig	
Vergoeding predikanten	€ 24.000
Energiekosten	€ 9.000
Vrijwilligersvergoedingen	€ 5.000
Diverse deputaatschappen	€ 2.500
Zondagsschool + jeugdwerk	€ 2.000
Diversen / overige	€ 7.500
<b>Totaal</b>	<b>€ 50.000</b>

Jaarlast per lid en pastorale eenheid				
<i>Per belijdend en dooplid</i>				
Huidig	Plan A	Plan B	Plan C	
€ 355	€ 455	€ 623	€ 790	
<i>Per pastorale eenheid</i>				
Huidig	Plan A	Plan B	Plan C	
€ 1.163	€ 1.490	€ 2.045	€ 2.590	

**A****B****C**v  
e  
r  
s  
i  
e  
s**Pastorie**

Pannendak  
Houtwerk / houtrotreparatie  
Zinkwerk

**Subtotaal: € 35.926****Kerkzaal en consistorie**

Pannendak  
Houtwerk  
Zink- en loodwerk  
Gordijnen kerkzaal

**Subtotaal: € 159.541****Zaaltje**

Houtwerk / houtrotreparatie  
Scheuren in de gevel  
Openslaande (nood)deuren  
Vervangen ramen en kozijnen  
Opmetselen borstwering  
Luifel entree

**Subtotaal: € 48.738****Overige kosten**

Vorbereidende werkzaamheden  
Schilderwerkzaamheden buiten  
Spiegel entree

**Subtotaal: € 57.795****Totaal: € 302.000****A****Pastorie**

Pannendak  
Houtwerk / houtrotreparatie  
Zinkwerk

**Subtotaal: € 35.926****Kerkzaal en consistorie**

Pannendak + isolatie  
Houtwerk  
Zink- en loodwerk  
Isolatie kruipruimte

**Subtotaal: € 167.690****Zaaltje**

Houtwerk / houtrotreparatie  
Scheuren in de gevel  
Openslaande (nood)deuren  
Vervangen ramen en kozijnen  
Opmetselen borstwering  
Luifel entree  
Isolatie kruipruimte

**Subtotaal: € 47.991****Interieur**

Lambrisering kerkzaal en entree  
Bestaande banken dekkend schilderen  
Aanpassing hoofdentree + spiegel  
Schilderwerkzaamheden interieur  
Meubilair consistorie + verlichting  
Nieuwe raambekleding gehele kerk  
Nieuwe vloerbekleding gehele kerk  
Aanpassen huidige liturgieborden  
Nieuwe bekleding en vulling banken  
Extra stopcontacten maken in wanden  
Muren zaaltje nieuw behang

**Subtotaal € 232.719****Overige kosten**

Vorbereidende werkzaamheden  
Schilderwerkzaamheden buiten  
Asbest saneren kerkzaal  
Orgel inpakken voor werkzaamheden

**Subtotaal: € 73.674****Totaal € 558.000****B****Pastorie**

Pannendak  
Houtwerk / houtrotreparatie  
Zinkwerk

**Subtotaal: € 35.926****Kerkzaal en consistorie**

Pannendak + isolatie  
Houtwerk  
Zink- en loodwerk  
Isolatie kruipruimte  
Renovatie toren

**Subtotaal: € 204.900****Zaaltje**

Houtwerk / houtrotreparatie  
Scheuren in de gevel  
Openslaande (nood)deuren  
Vervangen ramen en kozijnen  
Opmetselen borstwering  
Luifel entree  
Isolatie kruipruimte

**Subtotaal: € 47.991****Interieur**

Lambrisering kerkzaal en entree  
Nieuwe banken  
Beitswerk liturgisch centrum  
Aanpassing hoofdentree + spiegel  
Schilderwerkzaamheden interieur  
Meubilair consistorie + verlichting  
Nieuwe raambekleding gehele kerk  
Nieuwe vloerbekleding gehele kerk  
Aanpassen huidige liturgieborden  
Nieuwe bekleding en vulling banken  
Extra stopcontacten maken in wanden  
Muren zaaltje nieuw behang  
Nieuwe tafels en stoelen zaaltje

**Subtotaal: 294.233****Overige kosten**

Vorbereidende werkzaamheden  
Schilderwerkzaamheden buiten  
Asbest saneren kerkzaal  
Orgel inpakken voor werkzaamheden  
Luchtbehandelingsysteem

**Subtotaal: € 228.950****Totaal : € 812.000****C**

# Financiële toelichting

## Draagkracht

- Niet ieder lid kan hetzelfde bijdragen
- Vertrouwen in betrokkenheid en vrijgevigheid van de gemeente

## Giften en leningen

- Voorstel gaat uit van leningen
- De uitnodiging voor het aanbieden van giften en/of leningen is reeds uitgestuurd. Aanmeldingen hebben al plaats gevonden en blijven welkom
- Na de definitieve keus voor een plan, zullen de aanmeldingen voor leningen worden opgevolgd
- Vragen: penningmeester  
([penningmeester@gergempoortugaal.nl](mailto:penningmeester@gergempoortugaal.nl))



# Interactieve vragen beantwoording

1. Wat voor type isolatie wordt er aangebracht onder de pannen? Er zijn isolatiefolie 's die zonder druk van een tengel circa 40mm dik kan worden. Dan komen ze tegen de panlatten aan waardoor vuil en vocht tussen de folie en het hout gaat zitten met nare gevolgen.
2. Als optie A gekozen wordt, kan er alsnog wat aan het interieur gedaan worden?
3. Waarom is gekozen bij de stemming op de mansledenvergadering voor een percentage van 66% en niet hoger?



# Pauze...

laat u inspireren en transpireren



# Stemming

## Stembriefje



Ik kies daarnaast om de volgende werkzaamheden uit te voeren:

Luchtbehandelingssysteem:  ja  nee

Toren renovatie:  ja  nee

Gereformeerde Gemeente Poortugaal



# Verdere procedure

## 1. De gekozen optie zal worden uitgewerkt voor de stemming.

- Beschikbaar gestelde leningen.
- Besparing door zelfwerkzaamheid
- Vaststellen definitief budget voor de aannemer

## 2. En verder:

- Vervolg geven aan opzet bouw- en actiecommissie.
- Subsidie aanvraag (dakisolatie en vloerisolatie)
- Melding/ vergunningsaanvraag bij de gemeente.

## 3. Mansledenvergadering

- Datum mansledenvergadering 8 juli
- Gekozen optie wordt in stemming gebracht.
- Meerderheid van 66%

## 4. Als de gekozen optie wordt aanvaard:

- Voorbereidingen van de (zelf)werkzaamheden.
- Planning werkzaamheden



# Toelichting zelfwerkzaamheid

- Aanmelden via de website: [www.gergempoortugaal.nl/zelfwerkzaamheid](http://www.gergempoortugaal.nl/zelfwerkzaamheid)
  - Plan A, B of C
- Inschrijven kan tot en met 3 juli
- Samenstellen van teams en voormannen
- Plannen van de werkzaamheden (mogelijkheid om lege gaten op te vullen)



# Mededeling JV – 16 Benjamin



# Sluiting

door ouderling van Rossum



# Bitterballen & Waterijsjes

*De perfecte combinatie!*

